



การไฟฟ้าส่วนภูมิภาค  
PUBLIC ELECTRICITY AUTHORITY

# Switching Deadline

## วิญญูขอตัดไฟ

10 ส.ค. 65

เลขที่ .....  
ชื่อผู้รับ นายสมบุญ สิมหิตทอง  
ชื่อผู้ส่ง แผนกจัดการปฏิบัติการ กฟผ.

วันที่ .....  
ตำแหน่ง อ.ก.ปบ.(ก3)  
ตำแหน่ง .....

ด้วย การไฟฟ้าฝ่ายผลิตแห่งประเทศไทย จะขอตัดไฟเพื่อปฏิบัติงานสถานีฯ เชื้อนท่าทุ่งนา ตามบันทึก จำนวน 1 แผ่น ดังนี้

ที่	วงจร/หม้อแปลง	วัน/เดือน/ปี	ตั้งแต่เวลา	ถึงเวลา	ลักษณะงานที่ปฏิบัติและบริเวณ	จาก	ถึง
1	TN-KT2A	15 ส.ค. 65	05.30 น.	18.30 น.	เปลี่ยน DS TN-2217 และปรับปรุง Control Wiring	TN 2212	TN 2217

พื้นที่ที่มีผู้ใช้ไฟได้รับผลกระทบ(ไฟดับ) .....

ผู้ประสานงานการตัดไฟ ชื่อ กฟผ. ตำแหน่ง .....

- มีสายเคเบิลใยแก้วนำแสง 1.1  มีโอกาสชำรุด 1.2  ไม่มีโอกาสชำรุด
- ไม่มีสายเคเบิลใยแก้วนำแสง

สำหรับแผนกควบคุมการจ่ายไฟ (ผคฟ.) กฟผ.3  
เรียน อ.ก.ปบ.(ก3)

ผคฟ. พิจารณาแล้วเห็นควร

อนุมัติให้ตัดไฟตามคำขอข้อ 1 วงจร/หม้อแปลง TN-KT2A จาก TN-2212 ถึง TN-2217  
ในวันที่ 15 ส.ค. 65 ตั้งแต่เวลา 05.30 น. ถึง 18.30 น. ตามใบสั่งทำสวิชชิ่งเลขที่ 1296/2565  
พนักงานศูนย์ฯ นาย สุทธิพงษ์ ศิวะจิน ประสานงานการขอตัดไฟกับ กฟผ.

(นายสุทธิพงษ์ ศิวะจิน)  
วศก. 6 ปฏิบัติงานแทน ทผ.คฟ.

สำหรับผู้อนุมัติ

ที่ ก3 กปบ.(คฟ.)  
เรียน อ.ก.บช.(ก3), อ.ก.วว.(ก3) ผจก. กฟผ. กฟผ.ทรม.

ขั้นตอนการสวิชชิ่ง 3 แผ่น  
แผนผังแนบ .....

อนุมัติ และแจ้ง จป. เพื่อตรวจสอบความปลอดภัย  
พร้อมทั้งลงข้อมูลแจ้งแผนดับไฟลงใน www.pea.co.th

ผจฟ. (สถานีฯ .....)  
เพื่อทราบ และจัดพนักงานเข้าปฏิบัติงานร่วมกับศูนย์ฯ นครปฐม  
ตั้งแต่วันที่ ..... น. เป็นต้นไป จนกว่างานจะแล้วเสร็จ

(นายเลอพงศ์ แก่นจันทร์)  
ร.ก.ปบ.(ก3) ปฏิบัติงานแทน อ.ก.ปบ.(ก3)

หน้า 1 จาก 3  
ใบสั่งทำสวิตชิง

1. สถานที่ทำงาน เชื้อนท่าทุ่งนา (TN-KT2A)
2. กำหนดวันที่ทำงาน 15 ส.ค. 65 เวลา 05.30 น. ถึง เวลา 18.30 น.
3. ผู้ขอทำงาน กฟผ. งานที่ทำ เปลี่ยน DS และปรับปรุง Control Wiring ตามใบขอปฏิบัติงาน 1296/2565
4. เตรียมการสวิตชิงโดย นายขุนทอง ฝาเงิน วันที่ 5 สิงหาคม 2565
5. ตรวจสอบสวิตชิงโดย วันที่ 5 สิงหาคม 2565
6. อนุมัติสวิตชิงโดย วันที่ 5 สิงหาคม 2565
7. สั่งทำสวิตชิงโดย
- นายนครินทร์, นายขุนทอง, นายสุธี, นายพนิต (กะ1 00.00 น. - 08.00 น.)
  - นายศุภสวัสดิ์, นายอนุสรณ์, นายธนิต, นายมนัส (กะ2 08.00 น. - 16.00 น.)
  - นายสถาพร, นายมงคล, นายศักดิ์สิทธิ์, นายอมร (กะ3 16.00 น. - 24.00 น.)

ที่	รหัสอุปกรณ์	สภาพอุปกรณ์ ปกติก่อน ดำเนินการ	ดำเนินการ	เวลา	ผู้ดำเนินการ	ผู้สั่งการ	หมายเหตุ
1	ให้ตรวจสอบอุปกรณ์ตัดตอนก่อนทำการสวิตชิง						
2	TN-KT2A	"OLTC" Auto	"OLTC" Manual		EGAT		- โหลด 3.5 MW
3	TTNBR-01	Normal	Nonreclosing		ลญ.	SCADA	R เชื้อนท่าทุ่งนา (โหลด 0.5 MW)
4	TTNBR-02	Normal	Nonreclosing		ลญ.	SCADA	R เชื้อนท่าทุ่งนา (โหลด 1 MW)
5	TTNBR-03	Normal	Nonreclosing		ลญ.	SCADA	R เชื้อนท่าทุ่งนา (โหลด 1.5 MW)
6	TTNBR-04	Normal	Nonreclosing		ลญ.	SCADA	R เชื้อนท่าทุ่งนา (โหลด 0.5 MW)
7	SNR-KT2A	"OLTC" Auto	"OLTC" Manual		EGAT		- โหลด 1.5 MW
8	SVA01R-01	Normal	Nonreclosing, ALT		ทรน.	SCADA	R เขาดับเต่า โหลด 1.3 MW
9	KCC-TP2	"OLTC" Auto	"OLTC" Manual		EGAT		- โหลด 12.0 MW
10	KCC03VB-01	"ON" Auto Reclose	"OFF" Auto Reclose		KCC		โหลด 3.5 MW
11	- ย้ายโหลด TTN04 ไปจ่ายจาก SVA01						
12	SVA01S-03	ปลด, ล็อคคาน	ล๊ับ		ทรน.		SF6 เขาดับเต่า
13	TTNBR-04	ล๊ับ	ปลด		ลญ.	SCADA	R เชื้อนท่าทุ่งนา
14	- ย้ายโหลด TTN01 ไปจ่ายจาก TTN03						
15	TTN01S-03	ปลด, ล็อคคาน	ล๊ับ		ลญ.		SF6 รร.ท่าสะเดา
16	TTNBR-01	ล๊ับ	ปลด		ลญ.	SCADA	R เชื้อนท่าทุ่งนา
17	- ย้ายโหลด TTN02 ไปจ่ายจาก KCC03						
18	KCA10S-20	ปลด, ล็อคคาน	ล๊ับ		ลญ.		SF6 บ้านโป่งกระต่าย
19	TTNBR-02	ล๊ับ	ปลด		ลญ.	SCADA	R เชื้อนท่าทุ่งนา
20	- ย้ายโหลด TTN03 ไปจ่ายจาก KCC03						
21	KCC03S-08	ปลด, ล็อคคาน	ล๊ับ		ลญ.		SF6 หน้าสำนักงานลาดหญ้า
22	TTNBR-03	ล๊ับ	ปลด		ลญ.	SCADA	R เชื้อนท่าทุ่งนา
23	SW.Load	ล๊ับ	ปลด		ลญ.		DIS TTNBR-01 ( R เชื้อนท่าทุ่งนา)
24	SW.Load	ล๊ับ	ปลด		ลญ.		DIS TTNBR-02 ( R เชื้อนท่าทุ่งนา)
25	SW.Load	ล๊ับ	ปลด		ลญ.		DIS TTNBR-03 ( R เชื้อนท่าทุ่งนา)

ที่	รหัสอุปกรณ์	สภาพอุปกรณ์ ปกติก่อน ดำเนินการ	ดำเนินการ	เวลา	ผู้ดำเนินการ	ผู้สั่งการ	หมายเหตุ
26	SW.Load	สับ	ปลด		ลญ.		DIS TTNBR-04 ( R เชื้อนท่าทุ่งนา)
27	- เมื่อพร้อมดับไฟปฏิบัติงานเวลา 06.30 น.						
28	TN-2212	สับ	ปลด		EGAT		CB 22 เควี (Low Side)
29	TN-2217	สับ	ปลด		EGAT		DIS 22 เควี
30	SNR-KT2A	"OLTC" Manual	"OLTC" Auto		EGAT		- -
31	SVA01R-01	Nonreclosing	Normal		ทรน.	SCADA	R เขาตบเต่า
32	KCC-TP2	"OLTC" Manual	"OLTC" Auto		KCC		- -
33	KCC03VB-01	"OFF" Auto Reclose	"ON" Auto Reclose		KCC		-
34	แจ้งสถานะพื้นที่ไฟดับให้ผู้ควบคุมงานรับทราบ						
35	แจ้งผู้ควบคุมงานให้ชุดทำงานปฏิบัติงานได้						
*** สิ้นสุด Switching ช่วงเช้า ***							
36	เมื่อผู้ควบคุมงานแจ้งชุดทำงานปฏิบัติงานแล้วเสร็จ						
37	SNR-KT2A	"OLTC" Auto	"OLTC" Manual		EGAT		- -
38	SVA01R-01	Normal	Nonreclosing		ทรน.	SCADA	R เขาตบเต่า
39	KCC-TP2	"OLTC" Auto	"OLTC" Manual		KCC		- -
40	KCC03VB-01	"ON" Auto Reclose	"OFF" Auto Reclose		KCC		-
41	SW.Load	ปลด	สับ		ลญ.		DIS TTNBR-01 ( R เชื้อนท่าทุ่งนา)
42	SW.Load	ปลด	สับ		ลญ.		DIS TTNBR-02 ( R เชื้อนท่าทุ่งนา)
43	SW.Load	ปลด	สับ		ลญ.		DIS TTNBR-03 ( R เชื้อนท่าทุ่งนา)
44	SW.Load	ปลด	สับ		ลญ.		DIS TTNBR-04 ( R เชื้อนท่าทุ่งนา)
45	- เมื่อพร้อมจ่ายไฟ						
46	TN-2217	ปลด	สับ		EGAT		DIS 22 เควี
47	TN-2212	ปลด	สับ		EGAT		CB 22 เควี (Low Side)
48	- ย้ายโหลด TTN04 กลับจาก SVA01						
49	TTNBR-04	ปลด	สับ คง Nonreclosing		ลญ.	SCADA	R เชื้อนท่าทุ่งนา
50	SVA01S-03	สับ	ปลด, ล็อคคาน		ทรน.		SF6 เขาตบเต่า
51	- ย้ายโหลด TTN01 กลับจาก KCC03						
52	TTNBR-01	ปลด	สับ คง Nonreclosing		ลญ.	SCADA	R เชื้อนท่าทุ่งนา
53	TTN01S-03	สับ	ปลด, ล็อคคาน		ลญ.		SF6 รร.ท่าสะเดา
54	- ย้ายโหลด TTN02 กลับจาก KCC03						
55	TTNBR-02	ปลด	สับ คง Nonreclosing		ลญ.	SCADA	R เชื้อนท่าทุ่งนา
56	KCA10S-20	สับ	ปลด, ล็อคคาน		ลญ.		SF6 บ้านโป่งกระต่าย
57	- ย้ายโหลด TTN03 กลับจาก KCC03						
58	TTNBR-03	ปลด	สับ คง Nonreclosing		ลญ.	SCADA	R เชื้อนท่าทุ่งนา
59	KCC03S-08	สับ	ปลด, ล็อคคาน		ลญ.		SF6 หน้าสำนักงานลาดหญ้า
60	TN-KT2A	"OLTC" Manual	"OLTC" Auto		EGAT		-

ที่	รหัสอุปกรณ์	สภาพอุปกรณ์ ปกติก่อน ดำเนินการ	ดำเนินการ	เวลา	ผู้ดำเนินการ	ผู้สั่งการ	หมายเหตุ
61	TTNBR-01	Nonreclosing	Normal		ลญ.	SCADA	R เชื้อนท่าทุ่งนา
62	TTNBR-02	Nonreclosing	Normal		ลญ.	SCADA	R เชื้อนท่าทุ่งนา
63	TTNBR-03	Nonreclosing	Normal		ลญ.	SCADA	R เชื้อนท่าทุ่งนา
64	TTNBR-04	Nonreclosing	Normal		ลญ.	SCADA	R เชื้อนท่าทุ่งนา
65	SNR-KT2A	"OLTC" Manual	"OLTC" Auto		EGAT		- -
66	SVA01R-01	Nonreclosing, ALT	Normal		ทรน.	SCADA	R เขาต๊ับเต่า
67	KCC-TP2	"OLTC" Manual	"OLTC" Auto		KCC		- -
68	KCC03VB-01	"OFF" Auto Reclose	"ON" Auto Reclose		KCC		- -
*** สิ้นสุด Switching ทั้งหมด ***							



## บันทึก

ที่	หจล-ส. 25398 /2565	เรียน
จาก	แผนกจัดการปฏิบัติการ	ศูนย์ควบคุมการจ่ายไฟ กฟภ.
เรื่อง	ขอตัดไฟจุดจ่ายไฟ 22 kv	โทรศัพท์ : 02-590-5454
วันที่	3 สิงหาคม 2565	โทรสาร : 02-590-5456

กฟภ. มีแผนปฏิบัติงานในระบบ ซึ่งมีความจำเป็นต้องปลดอุปกรณ์จ่ายไฟฟ้า ตามรายละเอียดดังนี้

สถานที่ขอตัดไฟ	โรงไฟฟ้าเขื่อนท่าทุ่งนา
อุปกรณ์	- TN-KT2A [ 115 / 22 kv 50 MVA ] (TN 2212, 2217)
งานที่ทำ	- เปลี่ยน DS. TN-2217 (ตัวใหม่) และ ปรับปรุง Control Wiring - PEA เชื่อมต่ออุปกรณ์ Jump สายเข้า DS. TN-2217
หมายเหตุ	- ย้ายโหลดไปรับทาง รฟ. SNR - ผู้ประสานงาน กฟภ. (รฟ. TN) นายกริช เหมือนอ้อย 094-5515978
วันและเวลาขอตัดไฟ	เริ่มวัน      จันทร์    ที่ 15    เดือน    สิงหาคม      พ.ศ. 2565      เวลา 05.30 น. ถึงวัน      จันทร์    ที่ 15    เดือน    สิงหาคม      พ.ศ. 2565      เวลา 18.30 น.

โดยบันทึกฉบับนี้ จึงใคร่ขอแจ้งให้ กฟภ. ทราบถึงรายละเอียดการปฏิบัติงาน ตามรายละเอียด ในวันและเวลาดังกล่าวข้างต้น พร้อมทั้งปลดใบมีด Incoming เพื่อความปลอดภัยในการปฏิบัติงาน  
จึงเรียนมาเพื่อโปรดทราบและพิจารณาดำเนินการในส่วนที่เกี่ยวข้องต่อไป

(นายยงยุทธ สีขาว)

แทนหัวหน้าแผนกจัดการปฏิบัติการ

แผนกจัดการปฏิบัติการ

กองควบคุมระบบ

ฝ่ายปฏิบัติการเขตนครหลวง

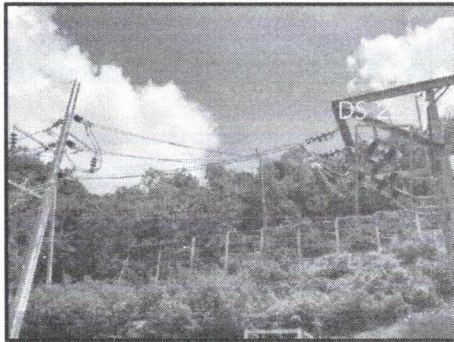
โทรศัพท์ : 02-436-2412, 02-436-2467

โทรสาร : 02-436-2491

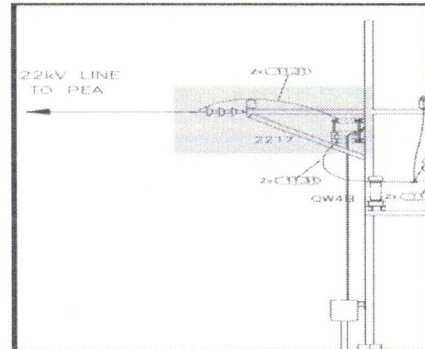
ผู้รับเอกสาร.....วันที่.....เวลา.....น.

ผู้อนุมัติงาน .....วันที่.....เวลา.....น.

เนื่องด้วย โรงไฟฟ้าเขื่อนท่าทุ่งนา มีแผนการปรับปรุงอุปกรณ์ Switchyard and Control System ซึ่งจะมีการปรับปรุงอุปกรณ์ Disconnecting Switch 22 kV จาก Manual Operate เป็นแบบ Motor Operate พบว่าการติดตั้ง TN-2217 (ตัวใหม่) ไม่สามารถติดตั้งในลักษณะเดียวกับอุปกรณ์เดิมได้ เนื่องจากอาจทำให้เกิดปัญหาในการทำงานของระบบ Motor Operate จึงต้องมีการย้ายจุดรับไฟของ PEA



จุดรับไฟ DS. TN-2217 เดิม



จุดรับไฟ DS. TN-2217 ใหม่